

# Observatoire de l'Emploi des Entrepreneurs

## Entrepreneurs privés d'emploi en 2017

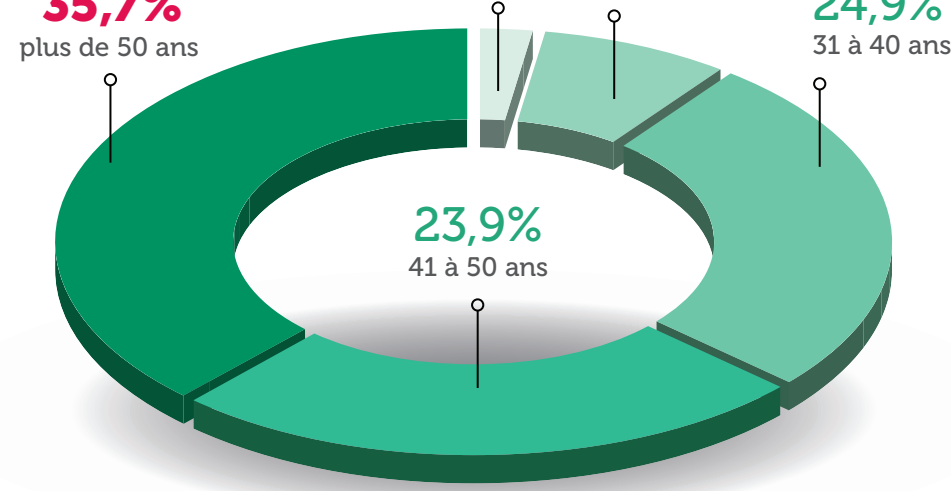
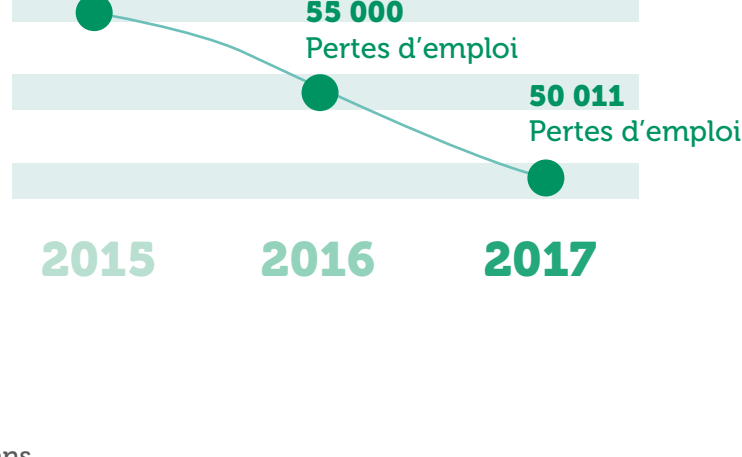


# 50 011

## ENTREPRENEURS ONT PERDU LEUR EMPLOI EN 2017

L'association GSC et Altaires dévoilent la deuxième vague de chiffres de l'Observatoire de l'emploi des entrepreneurs de l'année 2017. Près de 48 300 entreprises ont fait l'objet d'une liquidation judiciaire en 2017, c'est environ 9% de moins qu'en 2016. On constate des inégalités entre territoires, secteurs d'activité et taille d'entreprise.

**Le nombre d'entrepreneurs en situation de chômage est en baisse mais reste élevé.** En 2017, 50 011 dirigeants d'entreprises ont dû faire face à une liquidation judiciaire. Soit 9,2 % de moins que l'année précédente.



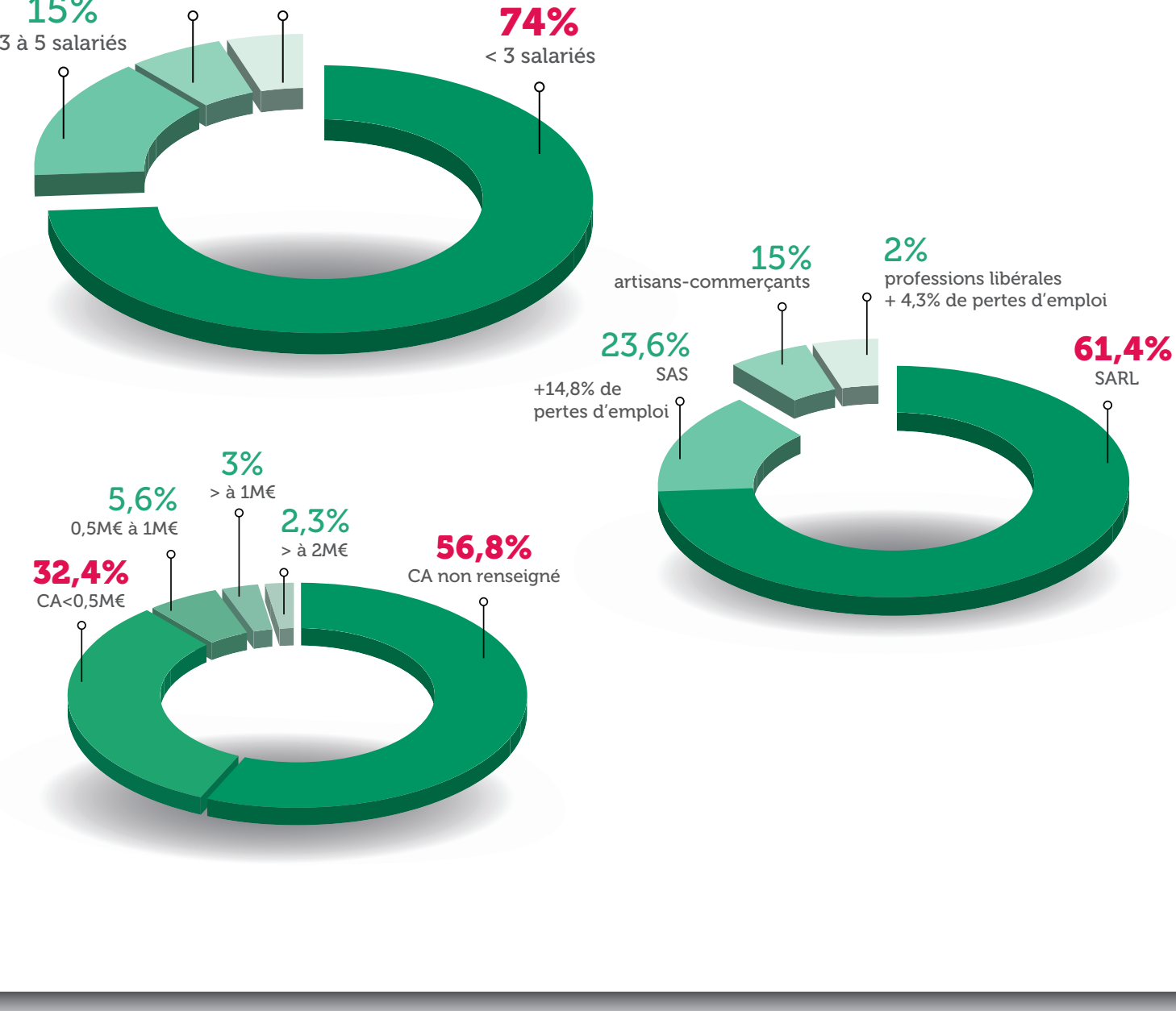
**Plus du tiers des entrepreneurs au chômage a plus de 50 ans (35,7%) et près d'un entrepreneur sur 10 a moins de 30 ans.**

Le recul du nombre d'entrepreneurs en situation de chômage ces trois dernières années est un indicateur du dynamisme entrepreneurial français. Il est **encourageant** pour l'avenir. Cependant, le risque d'être confronté à une perte d'emploi n'est pas le même suivant le secteur, la région et la taille des entreprises. Et dans tous les cas, l'entrepreneur doit faire preuve d'**agilité** et de **vigilance** face aux évolutions de son marché, aux adaptations nécessitées par le **mouvement permanent** de son environnement économique, social et juridique.

**Elodie Warnery**, Directrice Générale de la GSC

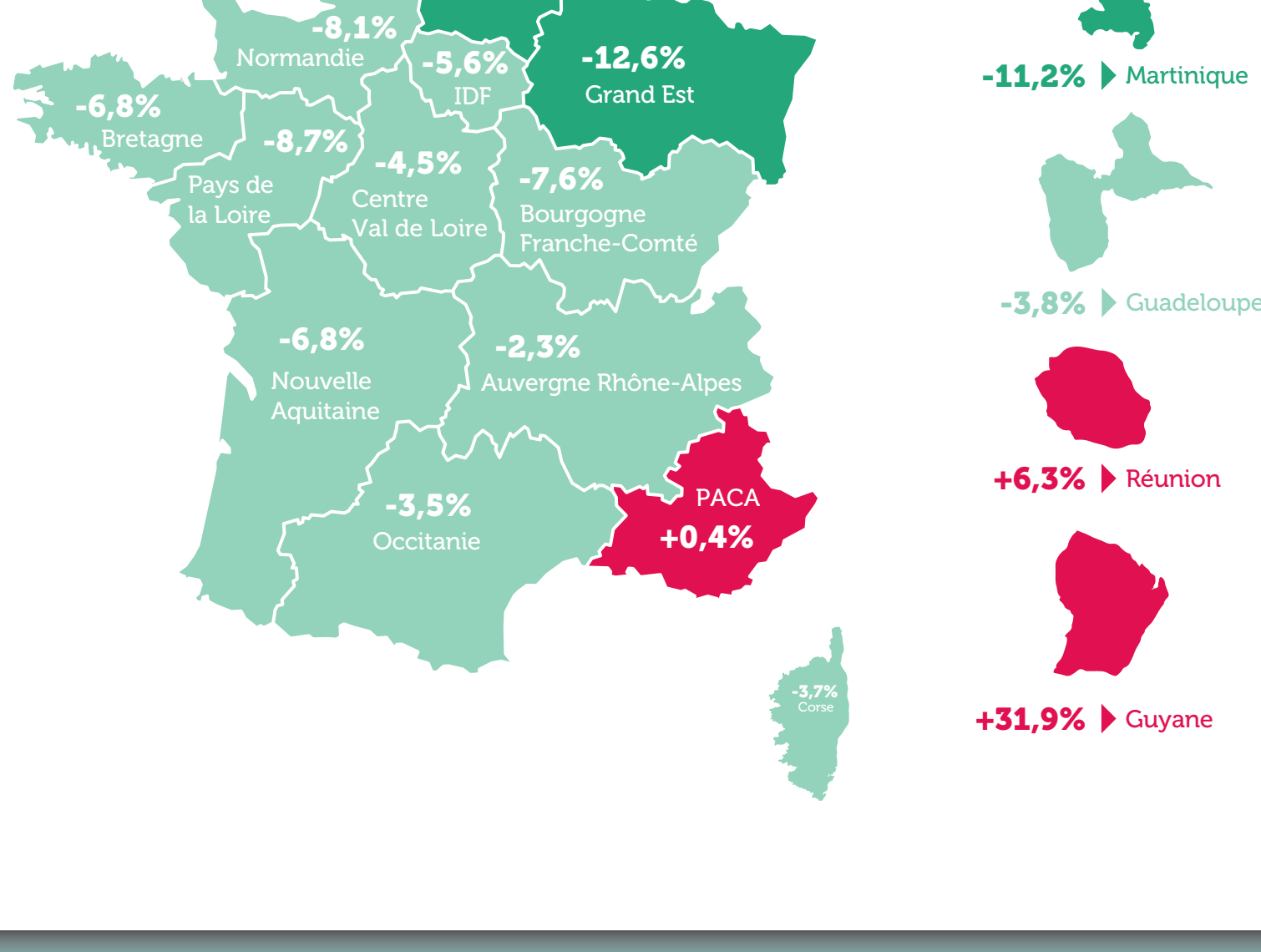
### LES GÉRANTS DE PETITES ENTREPRISES PLUS FORTEMENT TOUCHÉS

Pour 89,3 % des entreprises touchées, le chiffre d'affaires était non connu ou inférieur à 500 000 €.



### AMÉLIORATION SUR QUASI TOUT LE TERRITOIRE

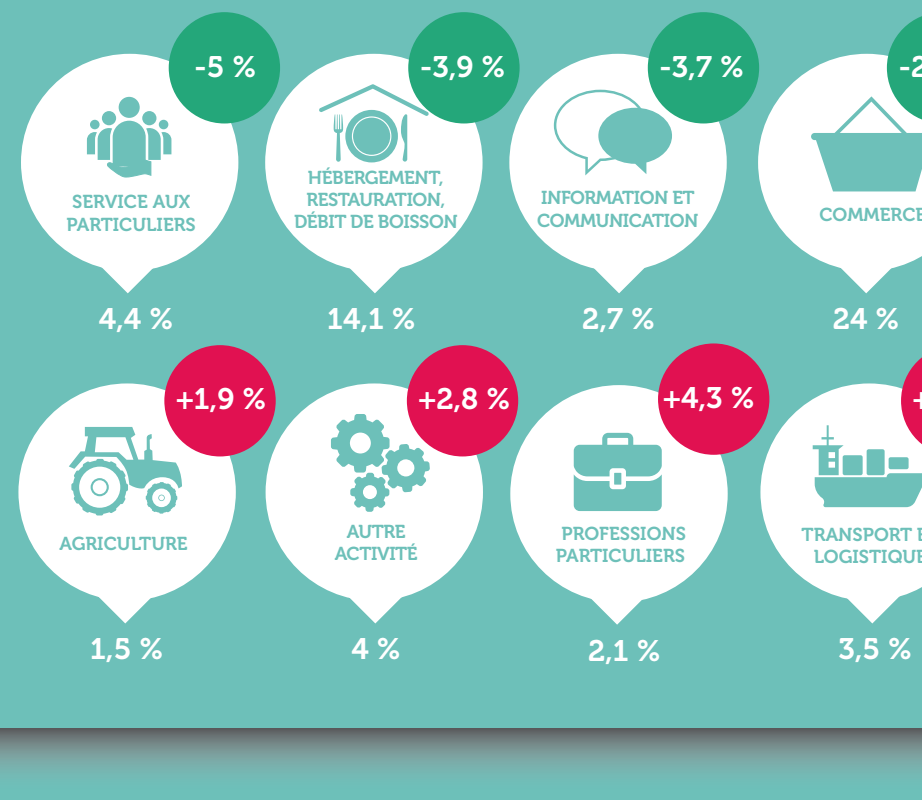
Le nombre d'entrepreneurs en situation de perte d'emploi est en baisse dans 12 régions sur 13



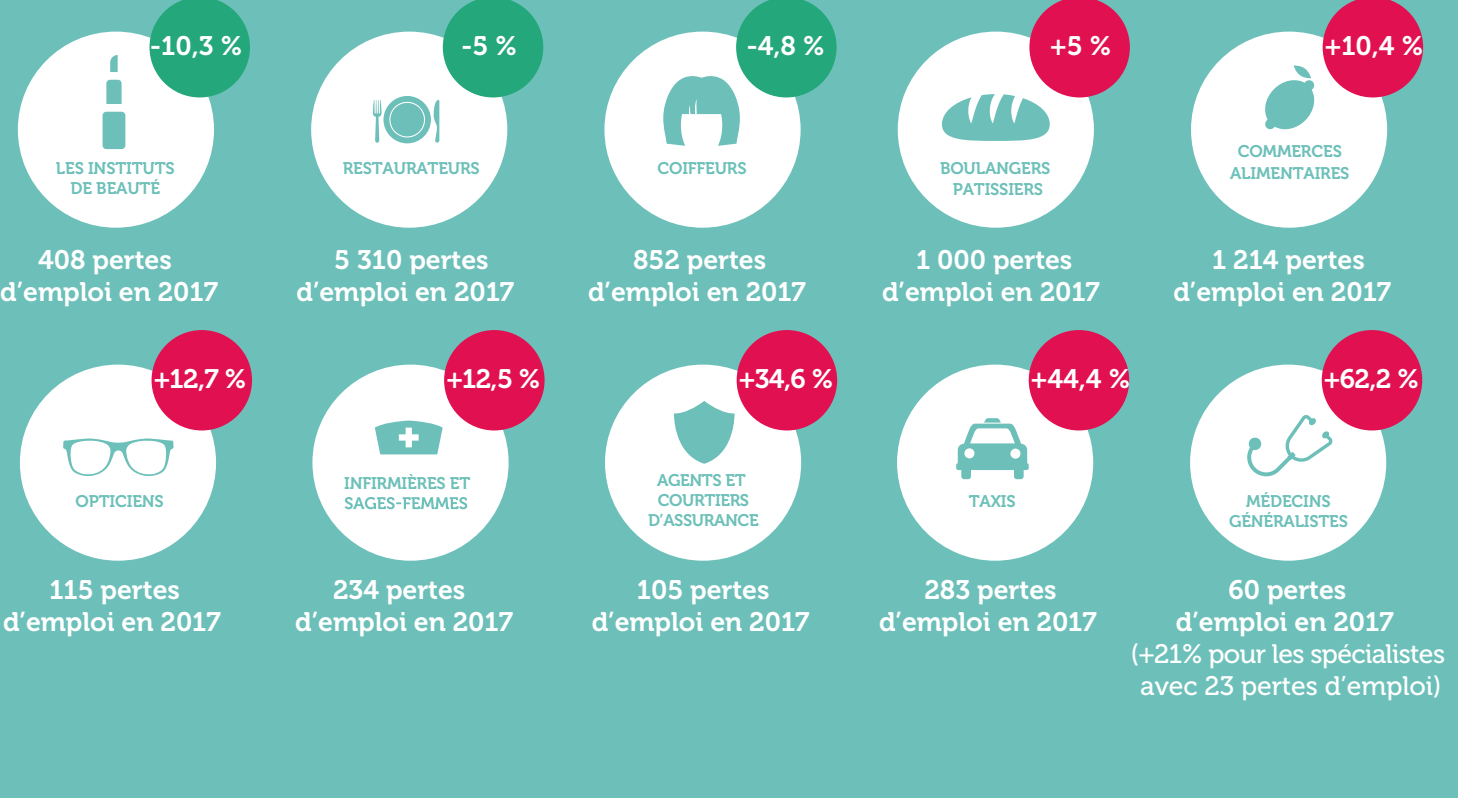
### UNE DISPARITÉ ENTRE SECTEURS QUI DOIT INCITER À LA VIGILANCE

Les entrepreneurs du bâtiment et du commerce représentent la moitié des pertes d'emploi, mais ce nombre est en baisse continue depuis 2014.

Entrepreneurs privés d'emploi en 2017 par secteur d'activité



### FOCUS SUR LES MÉTIERS EN DIFFICULTÉ



## Observatoire de l'emploi des entrepreneurs

### MÉTHODOLOGIE

Les données sont issues de l'étude des entreprises en liquidation judiciaire prononcée par le Tribunal de Commerce ou de Grande Instance. Ne sont pas intégrées les procédures amiables de dissolution ou de liquidation de même que les révocations des mandataires sociaux.



La GSC est la réponse qu'ont élaborées les organisations patronales face au besoin de protection chômage des indépendants. L'association GSC est l'association qui a souscrit le contrat d'assurance de groupe GSC auprès d'un pool d'assureurs (Groupama, Allianz, Générali, SMABTP). Elle est administrée par le Medef, la CPME et l'U2P qui l'ont conçue en 1979. Elle veille aux intérêts des dirigeants affiliés au régime. La gestion du régime a été confiée à Groupama - GAN Assurances. Depuis plus de 40 ans, l'association GSC se donne pour mission d'informer et de sensibiliser les chefs d'entreprise, des risques de leur situation et plus particulièrement la perte d'emploi.



Acteur de premier plan de la Data Economy, Altaires valorise le patrimoine Data des entreprises en leur transformant en performance économique. Partenaire de confiance indépendant, Altaires fournit, collecte, analyse et enrichit les données afin de les rendre « intelligentes » et d'en faire un outil décisionnel agile pour les Directions Générales et opérationnelles des entreprises. Dans un monde où la technologie accélère de façon exponentielle (IA, objets connectés, blockchain, programmation) mais où l'intuition humaine n'a jamais été aussi utile, le groupe propose son expertise sur toute la chaîne de valeur de la data. Partenaire exclusif en France de Dun & Bradstreet, 1er réseau international d'informations BtoB, Altaires se positionne comme le partenaire de référence des grands comptes, ETI et PME en leur offrant un accès privilégié à ses bases de données sur plus de 280 millions d'entreprises dans 220 pays. Avec l'acquisition récente de D&B Benelux, le groupe compte désormais 420 collaborateurs et réalise un chiffre d'affaires de plus de 115 millions d'euros.

### Contacts presse :

**GSC**  
**Amélie Lebreton**  
 Agence Coriolink  
 amelie.lebreton@coriolink.com  
 06 70 60 25 30

**ALTARES**  
**Thierry Millon**  
 Directeur des études  
 Thierry.Millon@altaires.com  
 04 74 65 75 51