

Observatoire de l'Emploi des Entrepreneurs

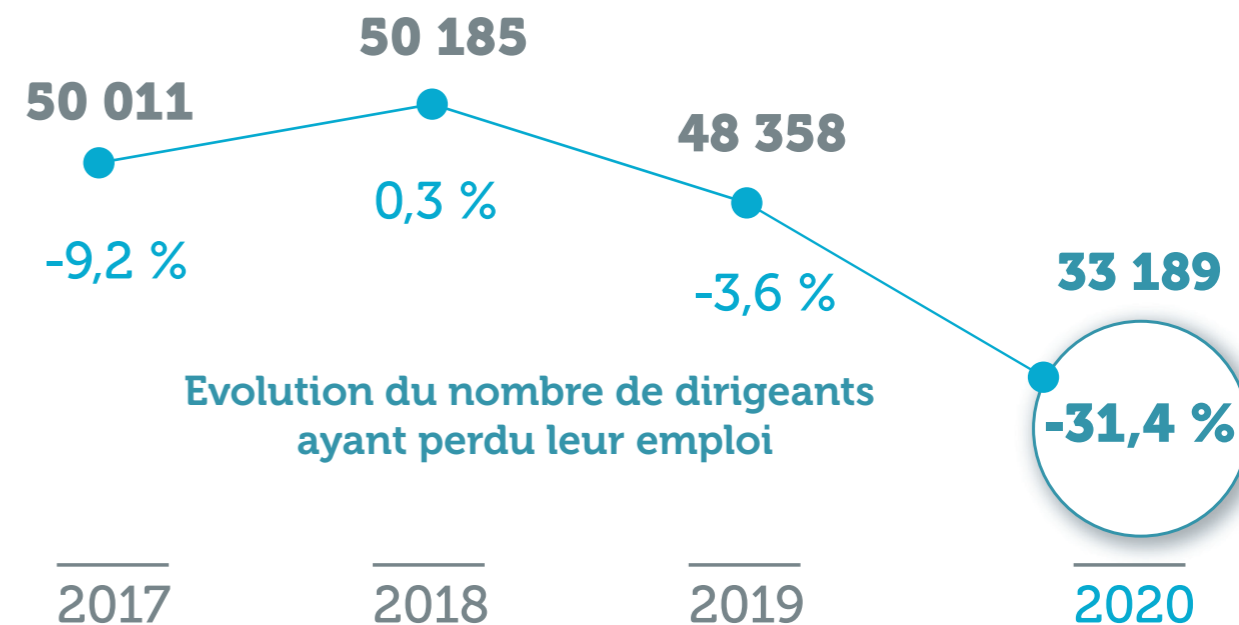
Entrepreneurs privés d'emploi en 2020



L'association GSC et Altares dévoilent la 5^{ème} édition de l'Observatoire de l'emploi des entrepreneurs

EN 2020

33 189
entrepreneurs
ont perdu leur emploi



Ce chiffre à la baisse est historique depuis 1987. Les défaillances ont été amorties par les mesures d'aides exceptionnelles accordées par l'Etat pour faire face à la crise sanitaire. Résultat inhabituel : baisse de 38,1% des défaillances d'entreprises en France.

Près de 31 027 entreprises ont fait l'objet d'une liquidation judiciaire en 2020 (vs 45 170 en 2019)



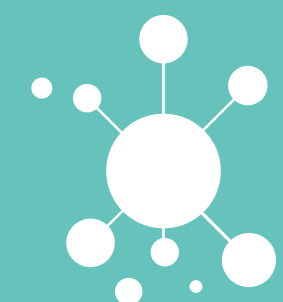
_____ Pour Anthony Streicher, Président de l'association GSC :

« Nous ne pouvons pas nous réjouir de cette baisse historique du nombre de chefs d'entreprise en situation de chômage.

Ces chiffres ne sont malheureusement qu'un mirage qui doivent inciter à redoubler de prudence.

***Notre devoir est de sauver tous les entrepreneurs,
ces femmes et ces hommes qui créent de la richesse
et des emplois dans notre pays.***

Les dispositifs de l'État ont permis aux entreprises de maintenir la tête hors de l'eau, mais ne soyons pas naïfs, l'arrêt progressif des aides va provoquer un raz-de-marée pour des milliers de chefs d'entreprise. »

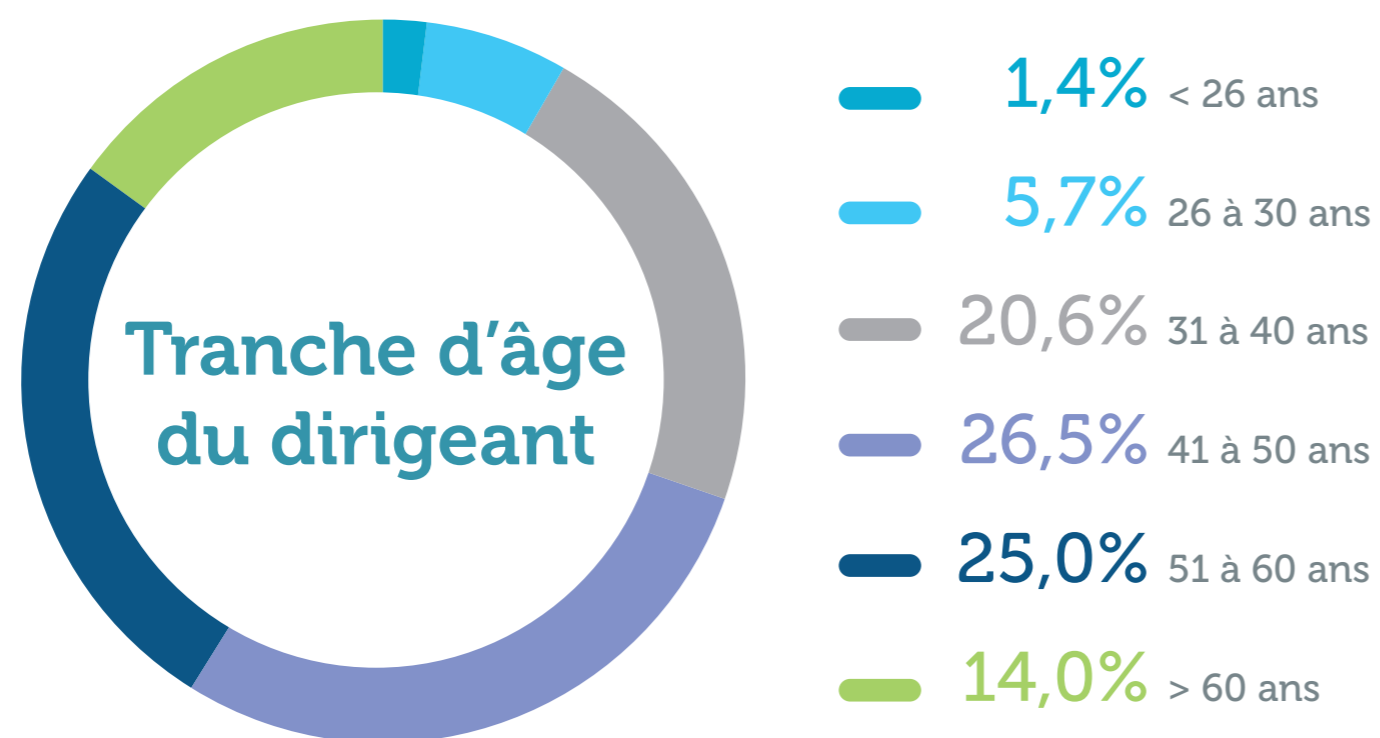


Le nombre d'entrepreneurs en situation de perte d'activité reste trop élevé !

L'âge médian des dirigeants impacté est de 48 ans, soit 2 ans de plus qu'en 2019.

Ces chefs d'entreprise « seniors » et expérimentés auront davantage de difficultés à rebondir.

On constate une légère baisse des liquidations pour la tranche d'âge 31-40 ans.

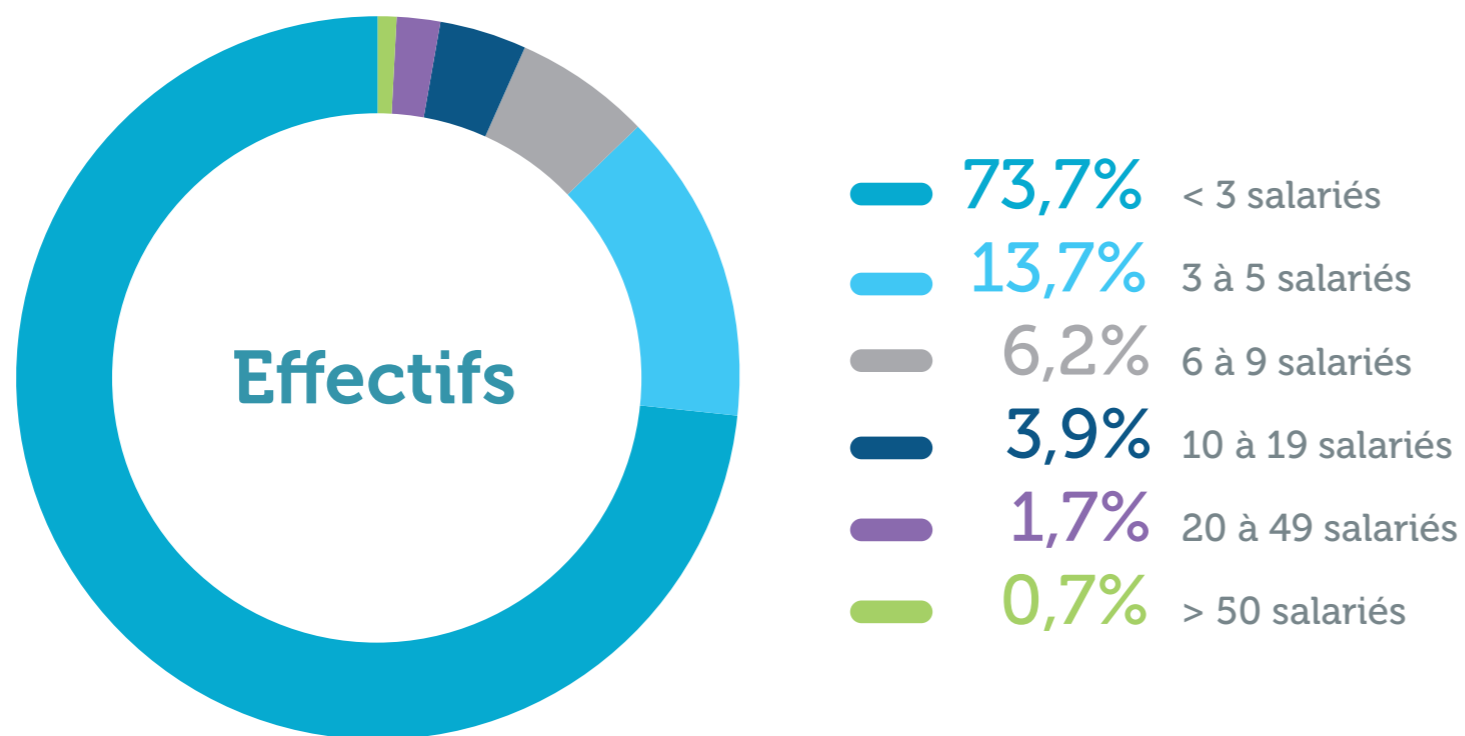


En 2020, près de **40 %** d'entrepreneurs ayant perdu leur emploi avaient + de 40 ans

Effectifs de l'entreprise

Les entrepreneurs à la tête de structures de moins de 5 salariés connaissent le plus fort recul de perte d'emploi. Il s'agit généralement de jeunes entreprises qui ont fait preuve de plus de souplesse et d'une transformation rapide pour s'adapter au contexte.

9 dirigeants sur 10 en situation de chômage en 2020 avaient une entreprise de moins de 5 salariés, soit 27 147 chefs d'entreprise.



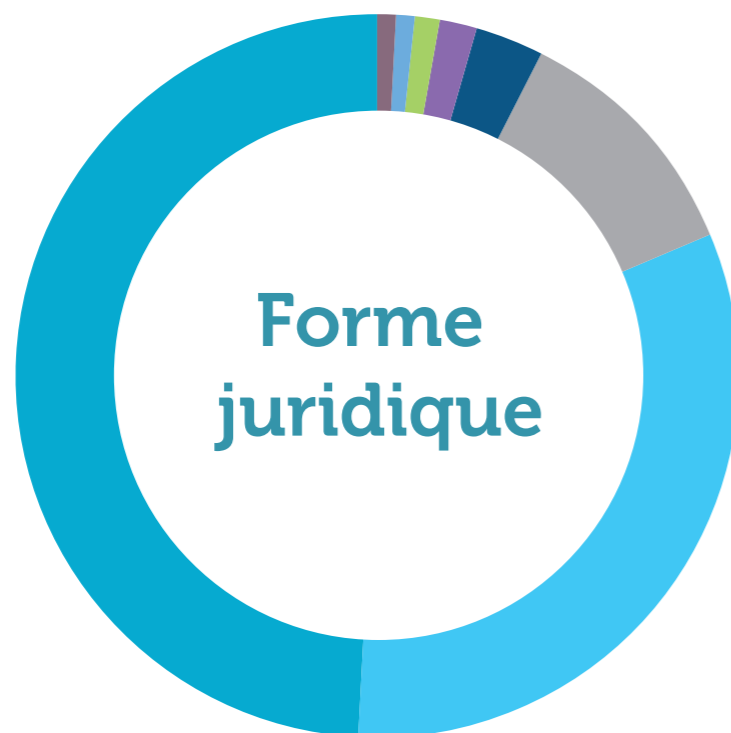
+20,9%

pour les entrepreneurs à la tête d'entreprises de plus de 50 salariés entre 2019 et 2020

Forme juridique de l'entreprise

Les gérants de SARL représentent plus de la moitié des pertes avec 15 864 dirigeants sans emploi (en baisse de 38,3 % par rapport à 2019).

10 436 autres chefs d'entreprise étaient à la tête d'une SAS.



51,1%	Sociétés à responsabilité limitée
33,6%	Sociétés par actions simplifiées
11,3%	Artisans-commerçants
1,9%	Professions libérales
0,8%	Exploitants agricoles
0,5%	Sociétés anonymes
0,3%	Sociétés en nom collectif
0,3%	Autres formes en nom propre



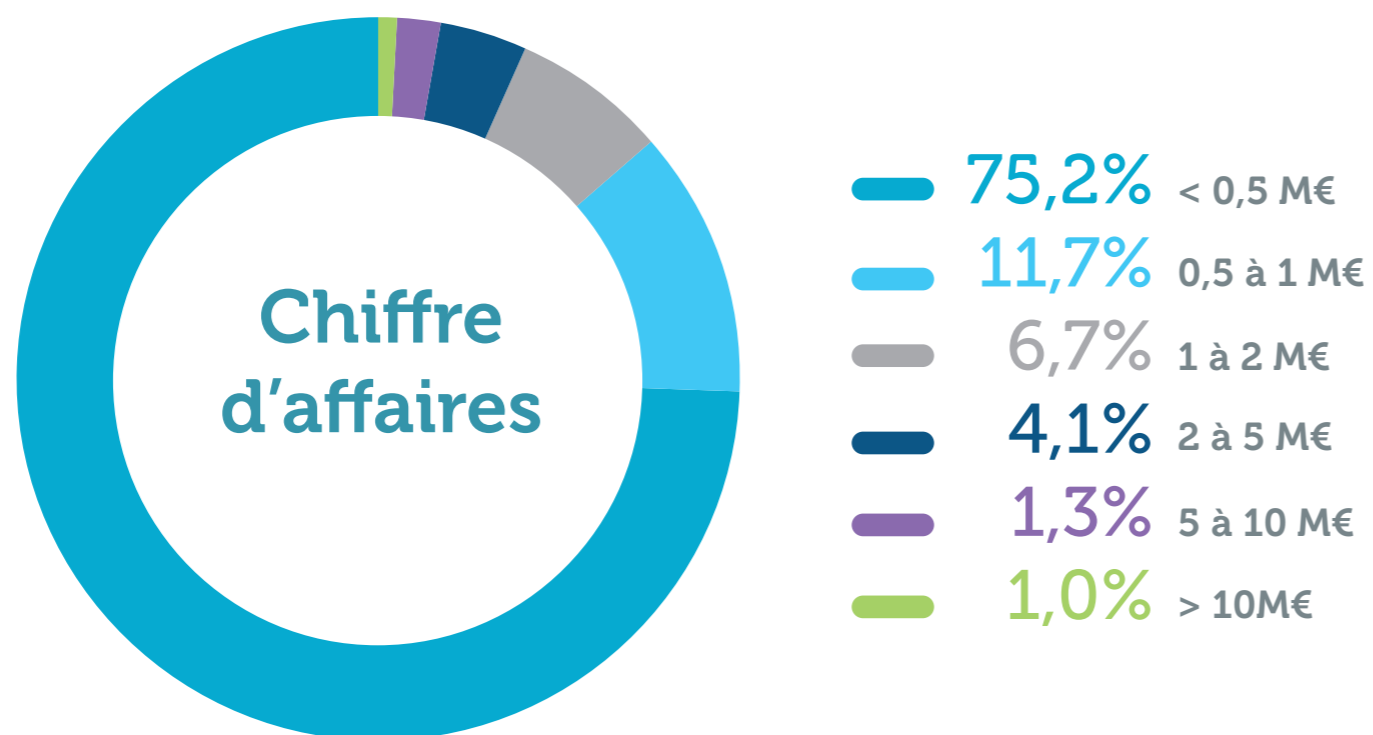
- 21,6%

pour les entrepreneurs
à la tête de SAS entre 2019 et 2020

Chiffre d'affaires de l'entreprise *

Les gérants d'entreprise avec un chiffre d'affaires supérieur à 2 millions d'euros ont été plus impactés.

151 entrepreneurs concernés se trouvaient à la tête d'une société dont le chiffre d'affaires était supérieur à 10 millions d'euros, soit une augmentation de perte d'emploi des dirigeants de 42,5 % par rapport à l'année 2019.



+42,5%

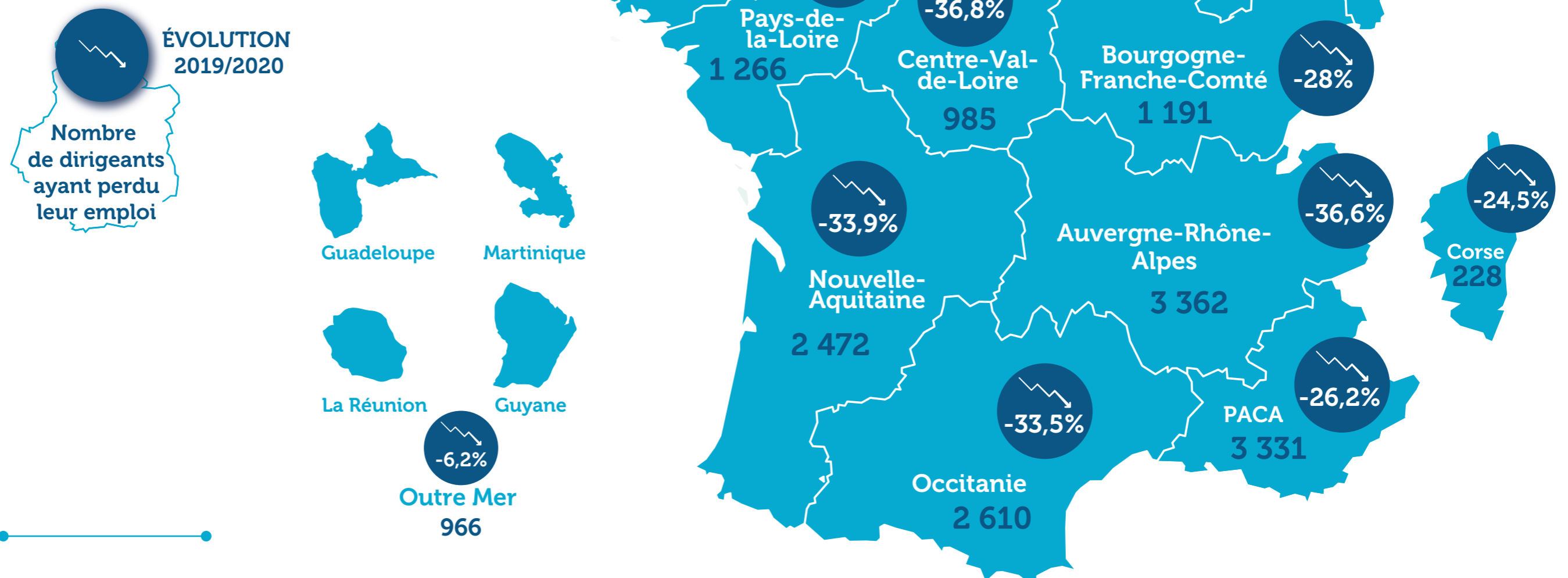
de pertes d'emploi des dirigeants suite à liquidation
de sociétés dont le CA était supérieur à 10M€ entre 2019 et 2020.

* Plus de 15 503 entreprises n'ont pas renseigné cette information. Base de calcul : 15 524 entreprises



L'ensemble des chefs d'entreprise du territoire français impacté par la baisse

Les régions Ile-de-France, Auvergne-Rhône-Alpes et PACA représentent près de la moitié des pertes d'emploi en France.

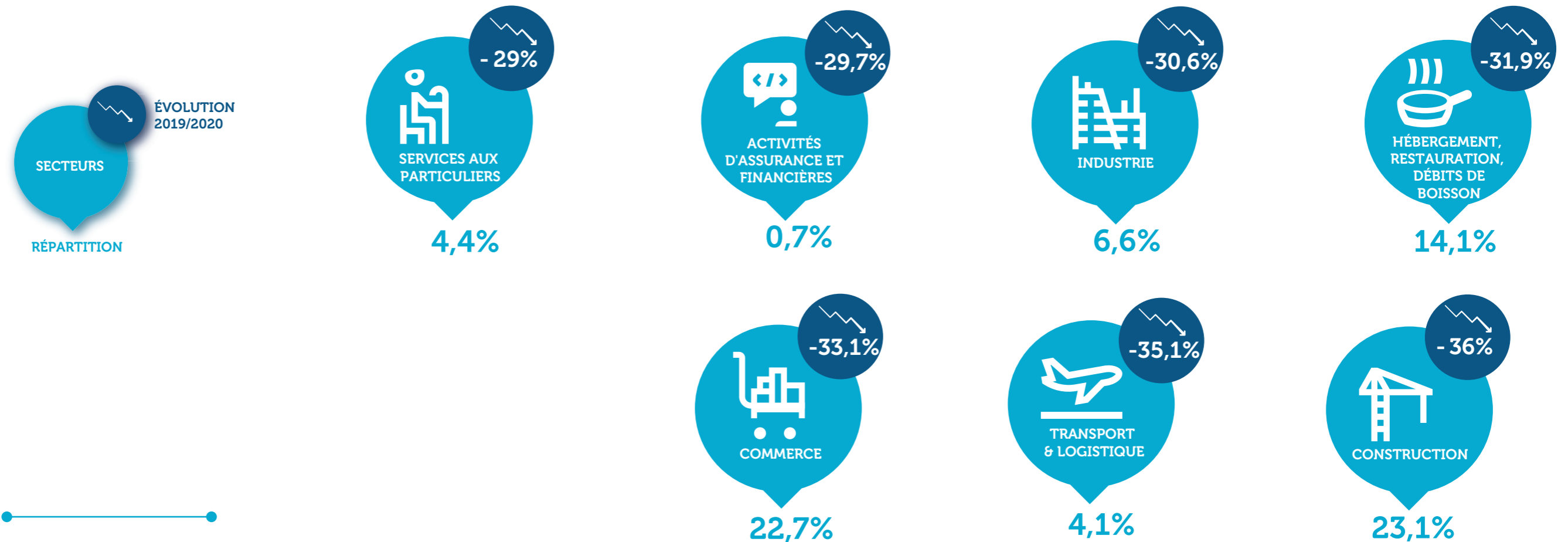


Focus secteurs

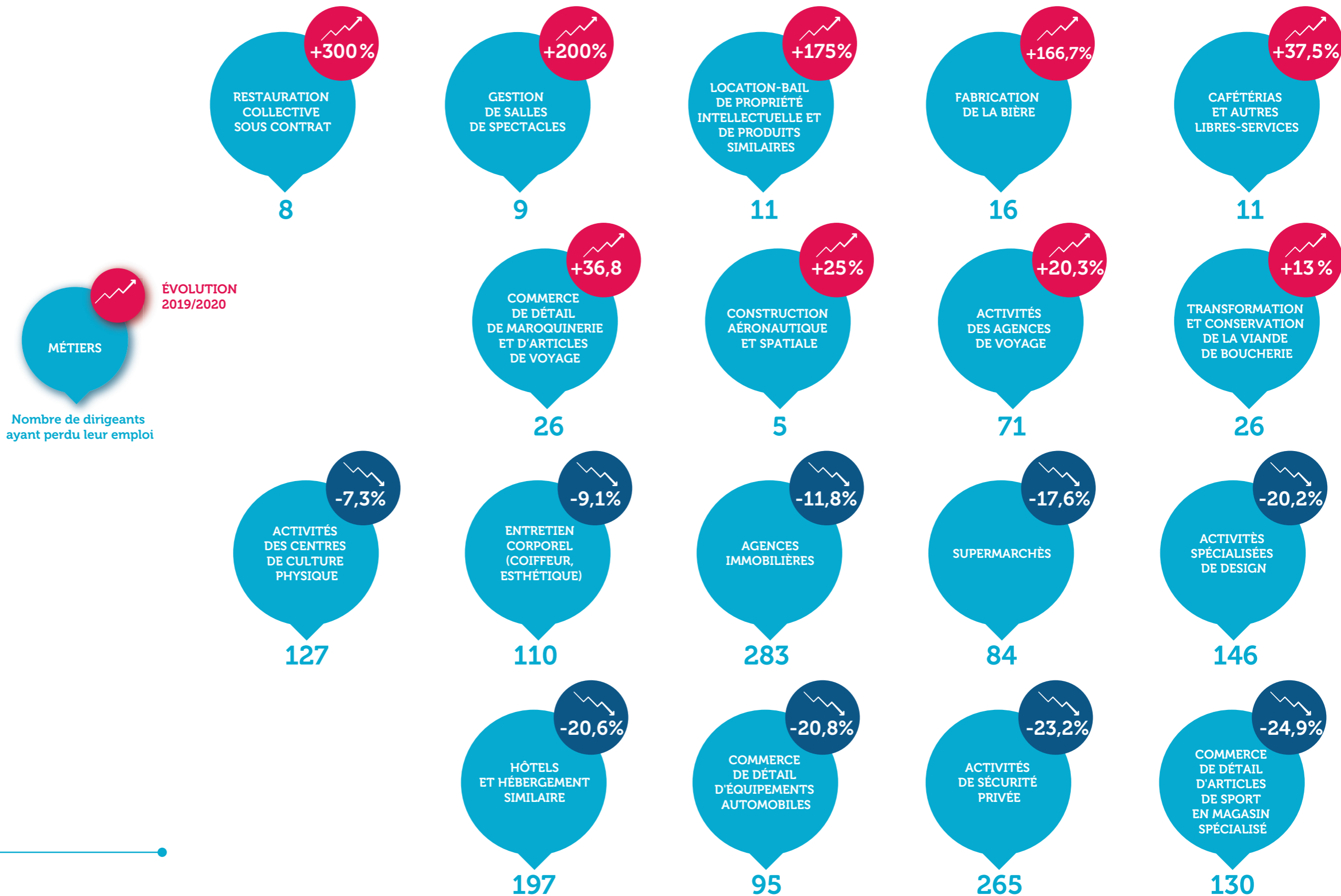
Les entrepreneurs de la construction (7 179) et du commerce (7 056) représentent près de la moitié des pertes d'emploi malgré une baisse respective de 36 % et 33 %.

« Les chefs d'entreprise du secteur information-communication représentent 3% des pertes d'emploi en 2020.

C'est le secteur pour lequel la diminution a été la moins importante. »



Focus activités en difficulté



Méthodologie

Les données sont issues de l'étude des entreprises en liquidation judiciaire prononcée par le Tribunal de Commerce ou de Grande Instance.

Ne sont pas intégrées les procédures à l'amiable de dissolution ou de liquidation de même que les révocations des mandataires sociaux.

A propos de l'Association GSC

Depuis plus de 40 ans, l'association GSC se donne pour mission d'informer et de sensibiliser les chefs d'entreprise, des risques de leur situation et plus particulièrement la perte d'emploi.

La GSC est la réponse qu'ont élaborées les organisations patronales face au besoin de protection chômage des indépendants. L'association GSC est l'association qui a souscrit le contrat d'assurance de groupe GSC auprès d'un pool d'assureurs (Groupama, Allianz, Generali, SMABTP). Elle est administrée par le Medef, la CPME et l'U2P qui l'ont conçue en 1979. Elle veille aux intérêts des dirigeants affiliés au régime. La gestion du régime a été confiée à Groupama – GAN Assurances.

A propos d'Altaires

Expert de l'information sur les entreprises, Altaires collecte, structure, analyse et enrichit les données BtoB afin de les rendre « intelligentes » et faciliter la prise de décision pour les directions générales et opérationnelles des entreprises.

Le groupe propose son expertise sur toute la chaîne de valeur de la data. Partenaire exclusif en France, au Benelux et au Maghreb de Dun & Bradstreet, 1^{er} réseau international d'informations BtoB, Altaires se positionne comme le partenaire de référence des grands comptes, ETI et PME en leur offrant un accès privilégié à ses bases de données sur plus de 400 millions d'entreprises dans 220 pays.

Contacts presse

ASSOCIATION GSC

Amélie Lebreton & Léa Cauchi – Agence CorioLink

amelie.lebreton@coriolink.com – 06 70 60 25 30

lea.cauchi@coriolink.com – 06 24 96 84 31

ALTARES

Thierry Millon – Directeur des études

thierry.millon@altaires.com – 04 72 65 15 51